

# LA BOUTIQUE ÉPHÉMÈRE # 2016

LA BOUTIQUE ÉPHÉMÈRE





LA BOUTIQUE ÉPHÉMÈRE # A ÉTÉ CRÉÉE EN JUIN 2011

ELLE A PRÉSENTÉ PLUS DE 15 ÉDITIONS DANS LE HAUT MARAIS ET  
ACCUEILLI PLUS DE 300 CRÉATEURS DEPUIS SA CRÉATION //

La fourchette de visiteurs reçus par session de 3 jours est comprise entre 500 et 1200 personnes / jour en fonction de la météo, de l'actualité, de la conjoncture économique et des dates //

En tout, depuis juin 2011, LA BOUTIQUE ÉPHÉMÈRE # accueilli en cumulé plus de 50 000 visiteurs dont une grande partie de "fidèles" curieux des nouvelles propositions de LBE à chaque saison //

Les pages web et Facebook de La Boutique Ephémère # sont très suivies notamment par les professionnels curieux de repérer les nouveaux talents //

Des créateurs parisiens et aussi venus de province, d'Europe et de plus loin participent régulièrement à LBE //

Depuis mars 2013, La Boutique Ephémère # propose le paiement en CB aux visiteurs : cela a accru le chiffre d'affaires des exposants//

L'entrée de La Boutique Ephémère # est gratuite depuis sa création //

LA BOUTIQUE ÉPHÉMÈRE



## POURQUOI EXPOSER À LA BOUTIQUE ÉPHÉMÈRE # ?

- Investir dans un stand à La BOUTIQUE EPHEMERE # peut avoir des retombées immédiates en termes de chiffre d'affaires // Surtout, votre présence peut vous apporter des retombées en termes de notoriété, développement de votre carnet d'adresses, augmentation de vos contacts clients, boutiques et web +++
- Choisir de travailler avec un organisateur expérimenté qui sélectionne soigneusement les exposants et qui connaît bien le Marais et Paris pour y organiser des boutiques éphémères depuis juin 2011
- Participer à un événement qui communique largement sur les réseaux sociaux et dans la presse qui bénéficie d'une notoriété importante et dont l'entrée est gratuite
- Participer à un événement à taille humaine avec une trentaine d'exposants talentueux à une adresse prestigieuse // La Boutique Ephémère # repose sur des synergies et est véritablement un lieu de rencontres //
- Nous sommes soucieux de l'harmonie commerciale et artistique à l'intérieur de la boutique et limitons le nombre d'exposants par catégories ( bijoux, mode, accessoires etc) Aussi, nous sommes attentifs à ne pas proposer simultanément des créateurs qui pourraient se "cannibaliser" //
- Etre présent dans le Marais, quartier phare de la jeune création à Paris
- Développer son réseau : autres créateurs, prospects clients, clients, presse, professionnels
- Tester son produit et aussi le prix de son produit : évaluer la réaction du public
- Faire connaître son e-shop en distribuant cartes de visite et aussi en présentant un Ipad ou ordinateur ouvert sur son e-shop sur son stand via le wifi
- Augmenter le trafic vers son site web via la communication sur les réseaux sociaux de La Boutique Ephémère # et du Pop Up Club
- Toucher une clientèle internationale attirée vers le Haut Marais pour découvrir les créateurs les plus pointus de Paris
- Proposer le paiement en CB : soit directement sur votre stand en branchant votre TPE ou bien en profitant de la machine CB commune avec une commission très réduite



## CALENDRIER 2016

LA BOUTIQUE ÉPHÉMÈRE # /

- Samedi 9 et Dimanche 10 avril 2016 / Galerie Joseph 7 rue Froissart Paris3
- Samedi 21 et Dimanche 22 mai 2016 / Galerie Joseph 7 rue Froissart Paris3  
( la fête des mères 2016 aura lieu le 29 mai )
- Mardi 21 – Dimanche 26 juin 2016 / Espace Beaurepaire 28 rue Beaurepaire 75010
- Samedi 8 et Dimanche 9 octobre 2016 / Galerie Joseph 7 rue Froissart Paris3
- Spécial Noël 2016 / Galerie Joseph 7 rue Froissart Paris3 // 14 journées exceptionnelles :  
19-20 novembre + 3-4 décembre + 9-10-11 décembre + 16-17-18 décembre +  
é21-24 décembre 2016

# LA BOUTIQUE ÉPHÉMÈRE #

## TARIFS ET CONDITIONS

### PRESTATIONS FOURNIES PAR LA BOUTIQUE ÉPHÉMÈRE # RUE FROISSART :

#### LOGISTIQUE PENDANT LA VENTE

Wifi  
1 chaise/ stand  
1 prise électrique/ stand  
Accès à la cuisine pour les exposants (fridaire + micro-ondes+ machine à café)  
Accès à l'espace de stockage : environ une valise ou un carton par exposant  
Portants fournis si la galerie en est toujours équipée  
ATTENTION : LA BOUTIQUE ÉPHÉMÈRE NE FOURNIT PAS DE TABLES

#### PLAN DE COMMUNICATION :

Flyers  
Affiches sur la galerie Joseph et sur l'affichage municipal si autorisation // Dans le Marais, l'affichage sauvage est très surveillé et nous ne pouvons risquer une forte amende  
facebook – twitter ( achat de publicité sur facebook)  
Newsletters  
Nous travaillons avec dossier de presse etc.. La Boutique Éphémère # est régulièrement citée ( cf la revue de presse sur : <http://www.la-boutique-ephemere.com/category/presse/> )

#### COMMUNICATION AUTOUR DES EXPOSANTS:

La Boutique Éphémère communique sur le nom de ses exposants et relaie activement leurs adresses web ( site ou facebook) et publie une image produit de chaque exposant sur le site facebook de la boutique éphémère # via "l'album des créateurs" de chaque édition  
PLUS TOT VOUS FEREZ PARTIE DE LA SELECTION, MEILLEURE SERA VOTRE COMMUNICATION +++

Nous vous recommandons aussi de parler au maximum de votre e-shop pendant que vous êtes là // Aussi, il est facile pour des journalistes ou professionnels de venir vous voir dans Le Marais : n'hésitez pas à leur donner rendez-vous à la galerie Joseph pour des rdv pros +++

#### NOMBRE D'EXPOSANTS

Il y a 17 stands de 2m de large au rez de chaussée et 3 stands d'1,5 m de large au RDC tous adossés à un mur

Il y a 9 stands de 2 m de large au niveau -1

#### HARMONIE COMMERCIALE ET ARTISTIQUE

Dans chaque catégorie (mode homme, femme, accessoires, bijoux, enfants, objets, papeterie, meubles, disques, dvd, livres, cosmétiques, autres) il y aura un nombre réduit d'exposants pour tenter d'obtenir la meilleure cohésion possible de l'ensemble de la boutique et donner à chaque exposant des conditions optimum de vente. NOUS NE GARANTISSONS PAS L'EXCLUSIVITÉ MAIS FAISONS TRÈS ATTENTION À SÉLECTIONNER DES CRÉATEURS COMPLÉMENTAIRES QUI NE SE CANNIBALISENT PAS //

#### NOMBRE D'EXPOSANTS PAR STAND

Il est possible de partager un stand à deux exposants sous réserve d'acceptation par La Boutique Éphémère # et que ce soit prévu à l'avance.  
Il n'y a pas de sous-location possible et toutes les marques présentes devront apparaître dans la communication..

#### CONTENU DES STANDS

Nous demandons à tous les exposants de respecter la législation commerciale // Et notamment d'étiqueter les produits présentés // Nous n'acceptons pas les produits manufacturés en grande quantité notamment en Asie // Nous accueillons des créations fait-main, artisanales, fabriquées en petites séries //

#### DECORATION DES STANDS ET DE LA BOUTIQUE

La Boutique Éphémère # demande à chaque exposant de proposer un stand épuré pour assurer la bonne cohérence de la boutique et éviter l'effet « salon »//  
Aussi, il est demandé d'éviter les mobiliers et PLV susceptibles de masquer les murs (type grands panneaux, cloisons etc) et aussi de gêner la visibilité des stands voisins // N'hésitez pas à parler avec nous de la manière dont vous souhaitez installer votre stand notamment si vous êtes créateur de mobilier ou de produits nécessitant une présentation spécifique : nous chercherons ensemble une présentation qui s'intègre bien dans l'espace et vous mette en valeur //

## CONDITIONS DE PAIEMENT DES STANDS

### MARQUES ENFANT

Nous n'acceptons pas les projets enfants produits en grande quantité et tout particulièrement en Chine, comme pour les autres produits// Nous privilégions les marques enfants artisanales, fait-main, en toutes petites séries //

### PAIEMENT PAR CARTE BANCAIRE

LA BOUTIQUE EPHÉMÈRE PROPOSE UN PAIEMENT PAR CARTE BANCAIRE POUR L'ENSEMBLE DES CRÉATEURS DEPUIS L'ÉDITION DE MAI 2013.

Ces paiements se feront via une caisse centrale avec un système de tickets.

UNE PARTICIPATION AUX FRAIS (location TPE, commission visa + banque etc) DE 3% EST PRÉLEVÉE POUR LES FRAIS BANCAIRES.

LES PAIEMENTS SERONT REVERSÉS AUX EXPOSANTS AU MAXIMUM 15 JOURS APRÈS la fin de leur réservation (sous la forme de chèque ou de virement bancaire)

Les clients apprécient énormément la possibilité de payer par carte bancaire //

C'est un vrai plus pour la boutique et pour les créateurs // NOUS DEMANDONS À TOUS LES PARTICIPANTS D'ACCEPTER LE PAIEMENT PAR CB POUR LES CLIENTS ET DE NE PAS LES ENVOYER AU DISTRIBUTEUR CB POUR LEUR CONFORT // LE PAIEMENT EN CB PEUT SE FAIRE SUR LES TPE DE LBE OU BIEN SUR LE TPE DE L'EXPOSANT

Un acompte de **70%** est demandé pour valider la réservation.

Le solde de 30% pourra être encaissé au plus tard 7 JOURS avant l'installation de l'exposant sur son stand.

IL EST POSSIBLE DE MODIFIER OU ANNULER VOTRE PARTICIPATION JUSQU'À 2 MOIS AVANT LA DATE DE DÉBUT DE RÉSERVATION ET VOUS SEREZ REMBOURSÉ DE VOTRE ACOMPTE ET LE SOLDE VOUS SERA RESTITUÉ //

AU-DELÀ, NOUS N'ACCEPTONS LES MODIFICATIONS ET ANNULATIONS QUE SI NOUS POUVONS TROUVER (ensemble) UN REMPLAÇANT : IL VAUT MIEUX DONC nous PRÉVENIR TRÈS EN AMONT SI VOUS SOUHAITEZ MODIFIER OU ANNULER

AUCUNE RESERVATION NE SERA DESORMAIS VALIDÉE SANS L'ENVOI COMPLET DU OU DES CHEQUES.

Il est également possible de régler la réservation par virement bancaire /

La Boutique Ephémère ne peut pas faire de facture sans TVA

### NOUVEAUTÉ depuis 2015 +++ LE PROGRAMME EARLY BIRDS

Réservez plus de 3 mois avant la date choisie et bénéficiez de 5% de réduction sur votre réservation //

Ces 5% sont cumulables avec votre programme habitués +++

Ces 5% s'appliquent sous réserve que vous régliez bien votre acompte de 60% à la réservation //

Les 5 % de réduction s'appliquent sur le montant total de votre réservation //

**VOUS PERDEZ VOS POINTS EARLY BIRDS SI VOUS N'AVEZ PAS PARTICIPÉ DEPUIS PLUS DE 12 MOIS**

# TARIFS WEEK-ENDS 2 JOURS 2016 - FROISSART

LE NIVEAU + 1 EST DORÉNAVANT FERMÉ AUX EX-  
POSANTS // IL N'EST PLUS PROPOSÉ DANS LES TARIFS  
// IL PEUT ÊTRE PRIVATISÉ PAR UN GROUPE DE CRÉA-  
TEURS OU BIEN PAR UN PROJET TYPE E-SHOP, SITE DE  
CROWDFUNDING, MARQUE SEULE // NOUS CONSULTER  
POUR DEVIS

pour voir les salles : [www.galerie-joseph.com](http://www.galerie-joseph.com) et aussi [www.la-boutique-ephemere.com](http://www.la-boutique-ephemere.com)

Nous avons un programme 'habitues de la boutique éphémère' A  
la 2e participation, vous avez 5% de réduction sur un stand et à  
partir de la 3e 10 % de réduction// A partir de la 6e participation,  
vous avez 15% de réduction //  
A partir de la 10e, 20% de réduction //  
VOUS PERDEZ VOS POINTS SI VOUS NE PARTICIPEZ PAS  
PENDANT PLUS DE 12 MOIS +++  
NOUS COMPTONS LES PARTICIPATIONS DEPUIS JUIN  
2011

LES TARIFS CI-DESSOUS SONT LES MÊMES POUR TOUS  
LES WEEK-ENDS DE 2 JOURS EN 2016 :

- Samedi 9 et Dimanche 10 avril 2016 /
- Samedi 21 et Dimanche 22 mai 2016 /
- Samedi 8 et Dimanche 9 octobre 2016 /
- Spécial Noël 2016 / 19-20 novembre + 3-4 décembre

NOUS AVONS UN PROGRAMME 'EARLY BIRDS' ET PROPOSONS  
LA POSSIBILITÉ DE PAYER EN DEUX FOIS +++ ( voir page suiv-  
ante)

POUR PLUS DE CONFORT POUR LES EXPOSANTS ET LES VISITEURS LA BOUTIQUE EPHEMERE # PROPOSE DÉSORMAIS 19 STANDS  
DE 2M DE LARGE ET 4 STANDS D'1,5 M DE LARGE AU RDC

LES STANDS D'1,5 M DOIVENT SE COMPOSER D'UNE TABLE ( PAS DE PORTANTS ) ET L'EXPOSANT DOIT PLACER SA CHAISE  
DEVANT SA TABLE ET NON SUR LE CÔTÉ DU STAND CAR ÇA REVIENT À 2M DE LARGE ++

AU - 1, LA BOUTIQUE EPHEMERE # PROPOSE 9 STANDS DE 2M DE LARGE //

POUR LES CRÉATEURS AYANT BESOIN DE PLUS DE VOLUME IL EXISTE 2 EMPLACEMENTS QUI PEUVENT ÊTRE RÉSERVÉS QUI CU-  
MULENT UN STAND DE 2M ET UN STAND D'1,5 M : SOUS RESERVE DE DISPO CELA PEUT DONC ÊTRE RÉSERVÉ COMME UN STAND  
DE 3,5 M // IL EST ÉGALEMENT POSSIBLE DE RÉSERVER 2 STANDS DE 2M POUR FAIRE UN STAND DE 4M DE LARGE //

IL EST TOUJOURS POSSIBLE DE PARTAGER UN STAND DE 2M OU PLUS //

	TARIFS WEEK-ENDS 2 JOURS 2016	
	1,5 m	2m
RDC	235 E HT	300 E HT
19 stands de 2M	282 E TTC	360 E TTC
4 stands d'1,5 m		
niveau - 1	non proposé	220 E HT
( 9 stands de 2m )		264 E TTC

# TARIFS BEAUREPAIRE

DU MARDI 21 AU DIMANCHE 26 JUIN 2015

12H-20H

DÉBUT DES SOLDES D'ÉTÉ MERCREDI 24 JUIN

	TARIFS ESPACE BEAUREPAIRE	
	21-26 JUIN 2016 - SOLDES D'ÉTÉ	
	2m	3m
22 STANDS DE 2M	510 E HT	765 E THT
	612 E TTC	918 E TTC
IL EST POSSIBLE DE PARTAGER LES STANDS		
PIÈCE TOUT AU FOND DE	480 E HT	720 E HT
L'ESPACE BEAUREPAIRE	576 E TTC	864 E TTC
3 PLACES DISPONIBLES		
IL EST POSSIBLE DE PARTAGER LES STANDS		

**Pour l'édition de Beaurepaire en juin // Vous pouvez régler avec un 1er acompte de 70% // Le solde sera encaissé SEPT jours avant le début de la vente //**

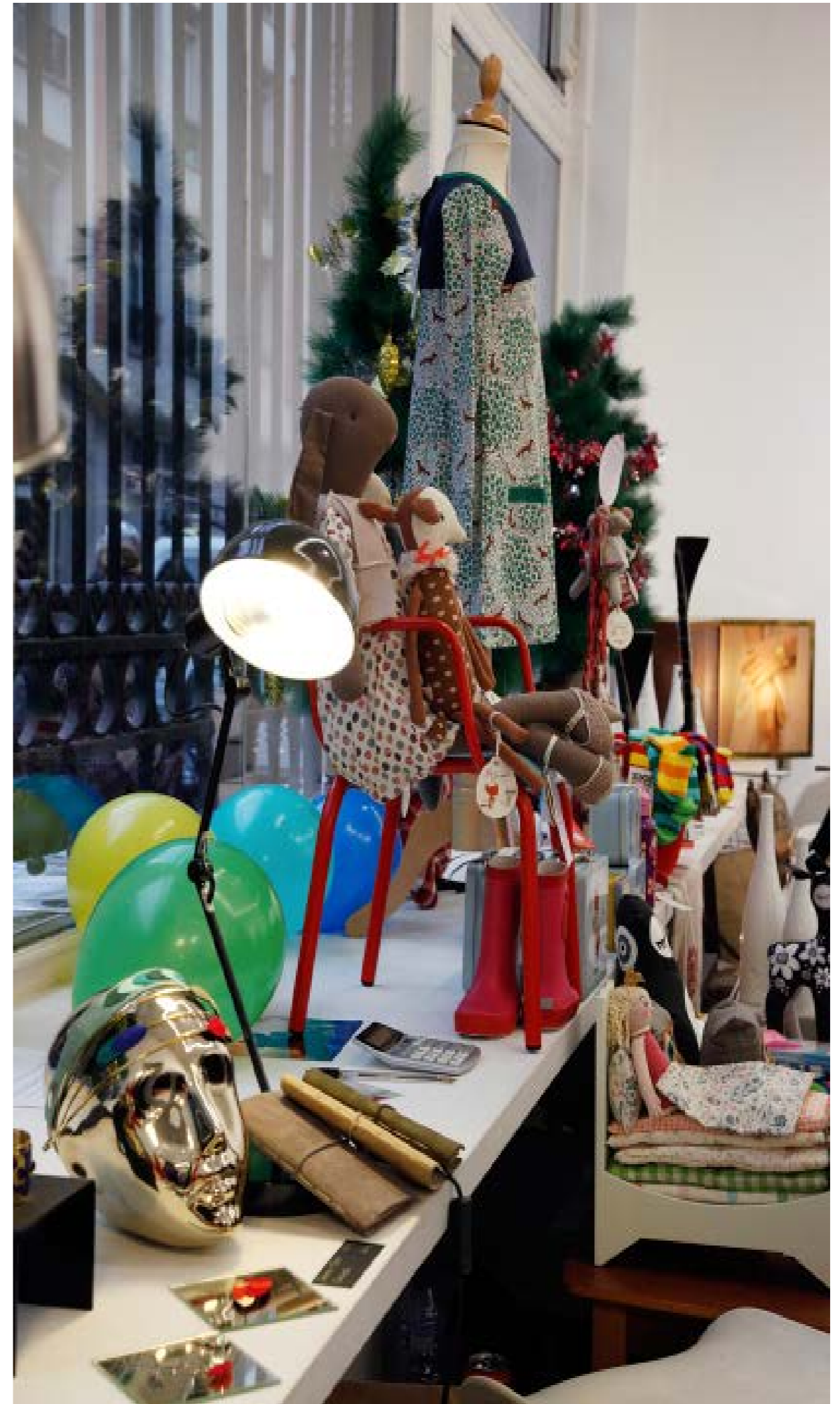
**L'ÉDITION DE JUIN N'EST PAS RECOMMANDÉE AUX CRÉATEURS QUI NE SOUHAITENT PAS FAIRE DES PROMOTIONS ET - OU SOLDES  
LE MERCREDI 22 JUIN EST LE DÉBUT OFFICIEL DES SOLDES D'ÉTÉ**



## SPÉCIAL NOËL 2016

Chaque année, nous proposons une formule longue et plusieurs week-ends pour Noël //

- Spécial Noël 2016 / Galerie Joseph 7 rue Froissart Paris3 // 14 journées exceptionnelles : 19-20 novembre  
+ 3-4 décembre + 9-10-11 décembre + 16-17-18 décembre +  
é21-24 décembre 2016



LE PROGRAMME HABITUÉS ET LE PROGRAMME EARLY BIRDS S'APPLIQUENT À NOEL 2016 +++

LES CONDITIONS DE PAIEMENT POUR NOEL 2015 SONT : 70% À LA RÉSERVATION // 30% 8 JOURS AVANT LA VENTE

POUR LES 19-20 décembre et 3-4 décembre, le tarif est celui des week-ends de 2 jours ++

	TARIFS WEEK-ENDS 2 JOURS 2016	
	1,5 m	2m
RDC	235 E HT	300 E HT
19 stands de 2M	282 E TTC	360 E TTC
4 stands d'1,5 m		
niveau - 1	non proposé	220 E HT
( 9 stands de 2m )		264 E TTC

### TARIF 3 JOURS

pour 9-10-11 déc + 16-17-18 déc + les 4 jours du 21 au 24 décembre 2016

( nb noel tombe un samedi en 2016 )

	TARIFS WEEK-ENDS 3 JOURS NOEL 2016	
9-10-11 déc // 16-17-18 déc // 4 jours du 21 au 24 décembre 2016		
	1,5 m	2M
RDC	350 E HT	430 E HT
19 stands de 2m	420 E TTC	516 E TTC
4 stands d'1,5 m		
niveau - 1	non proposé	330 E HT
9 stands de 2m		396 E TTC

# QUESTIONS FRÉQUENTES

- QUELS SONT VOS RAPPORTS AVEC LA GALERIE JOSEPH ? EST-CE VOTRE GALERIE ?

Nous louons des espaces à la journée à la Galerie Joseph // Nous apprécions la qualité de ses salles et travaillons depuis septembre 2011 avec elle. Cela s'arrête là : nous sommes deux projets bien séparés //

- COMMENT EST CALCULÉ LE PRIX DES STANDS ?

Les stands représentent un investissement important pour les créateurs et nous en sommes conscients //

Nous proposons des prestations de qualité en termes de stratégie commerciale et événementielle, de salles, de communication, d'équipe, d'animations et tout cela a un coût très élevé pour nous : nous sommes une toute petite structure //

Nous regrettons de ne pouvoir vous proposer une TVA à taux réduit car nous savons que vous êtes beaucoup d'auto-entrepreneurs //

Nous militons en ce sens auprès des pouvoirs publics mais pour l'instant notre TVA est à 20% //

Nous proposons un tarif habitué qui permet aux créateurs ayant envie de travailler avec nous de développer ensemble une relation fondée sur la rencontre et la durée

- QUI FAIT PARTIE DE L'ÉQUIPE ?

Marthe Lazarus, diplômée de sciences po paris et de l'ESCP travaille à temps plein pour La Boutique Ephémère # et le site IKI [www.iki-place.com](http://www.iki-place.com) épaulée par Olivier Forest, programmateur du festival FAME à la Gaîté Lyrique qui s'occupe plus de la partie musicale de La Boutique Ephémère # //

- QUELS TYPES DE PROJETS ACCEPTEZ-VOUS ?

Nous sommes ouverts à tous types de propositions // Nous recherchons des créateurs ou entrepreneurs passionnés et originaux +++

- QUELLE EST LA MEILLEURE PÉRIODE POUR PARTICIPER ?

Cela dépend de votre produit et nous pouvons tout à fait essayer de vous conseiller en vous faisant part de ce que nous avons observé pour les résultats de créateurs ayant des produits comparables en termes de dates, formules etc ..